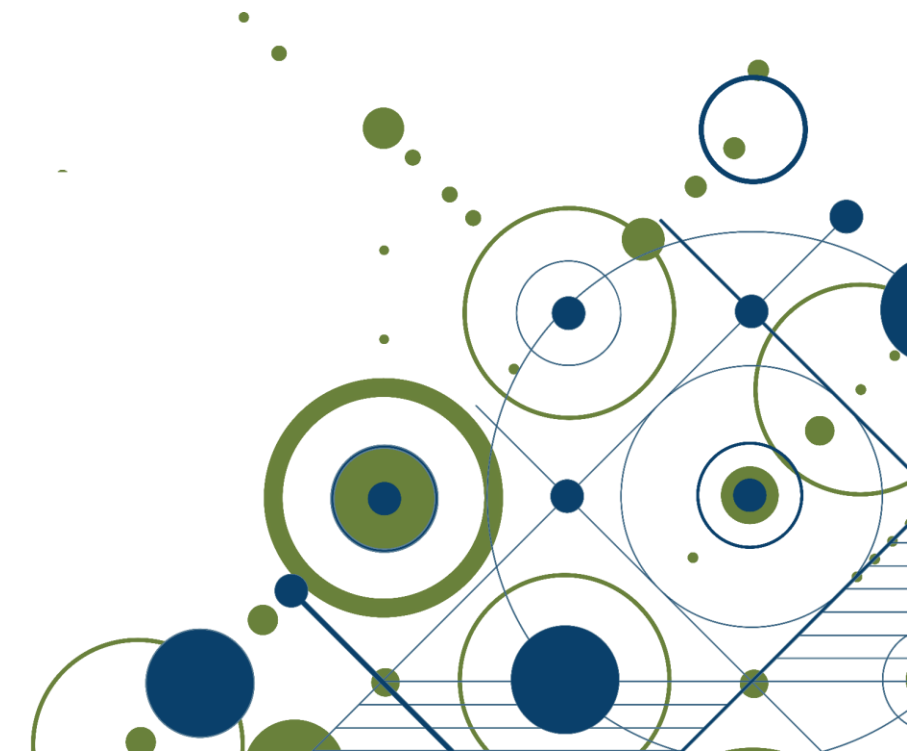


Information session for programs hosting 2022/2023 accreditation visits Séance d'information pour les programmes qui accueilleront des visites d'agrément en 2022-2023

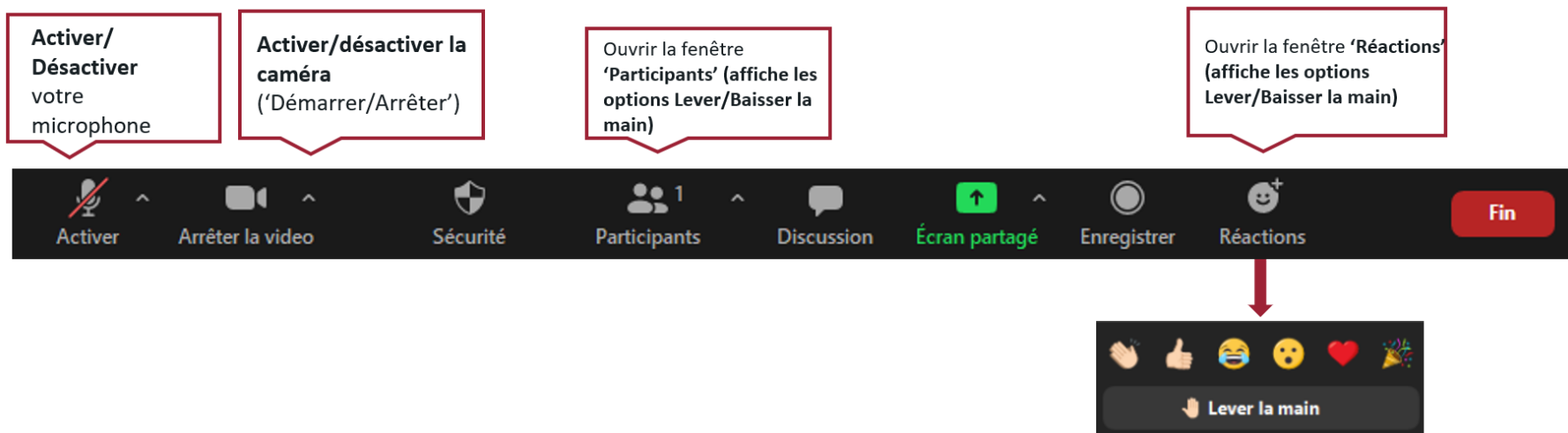
Pierre G. Lafleur ing., FIC, FCAE

Chair, CEAB | Président, BCAPG

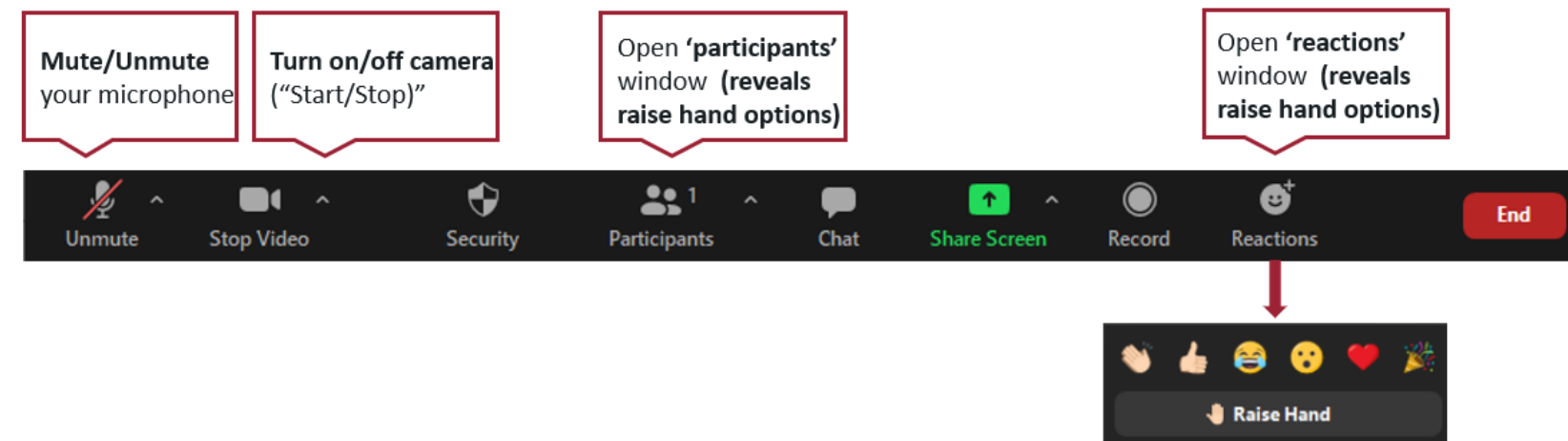
February 28, 2022 | 28 février 2022



Vous avez une question?



Have a question?



À la fin de la journée, vous devriez :

- Savoir où vous en êtes dans votre préparation et ce que vous devez faire pour respecter les jalons.
- Être au courant des modifications apportées récemment aux normes d'agrément et à la documentation.
- Être suffisamment à l'aise pour contacter le président ou la présidente de votre équipe à toute étape.
- Savoir qui appeler à Ingénieurs Canada pour obtenir de l'aide.

By the end of today you should:

- Have a good idea of where you are in your preparations and what you need to do to achieve the milestones.
- Be aware of recent accreditation criteria and documentation changes.
- Be comfortable enough to reach out to your team chair at any point.
- Know who to call for help at Engineers Canada.

À propos du BCAPG

About the CEAB

But de l'agrément BCAPG

« L'agrément vise à identifier, à l'intention des organismes de réglementation du génie d'Ingénieurs Canada, les programmes de génie dont les diplômés possèdent la formation universitaire nécessaire à l'exercice de la profession d'ingénieur au Canada. »

Normes et procédures d'agrément du BCAPG

The purpose of CEAB accreditation

“To identify to the member engineering regulators of Engineers Canada those engineering programs whose graduates are academically qualified to begin the process to be licensed as professional engineers in Canada.”

CEAB Accreditation Criteria and Procedures

Que fait le Bureau d'agrément?



What does the Accreditation Board do?



Le secrétariat du Bureau d'agrément CEAB Secretariat: Who's who?



Johanne Lamarche
Accreditation Coordinator
Coordonnatrice, Agrément



Alexander Olivas
Visits Coordinator
Coordonnateur des visites



Michelle Oser
Visits Coordinator
Coordonnatrice des visites



Aude Adnot-Serra
Visits Coordinator
Coordonnatrice des visites



Adam Rodrigues
Accreditation System Administrator
Administrateur du système d'agrément



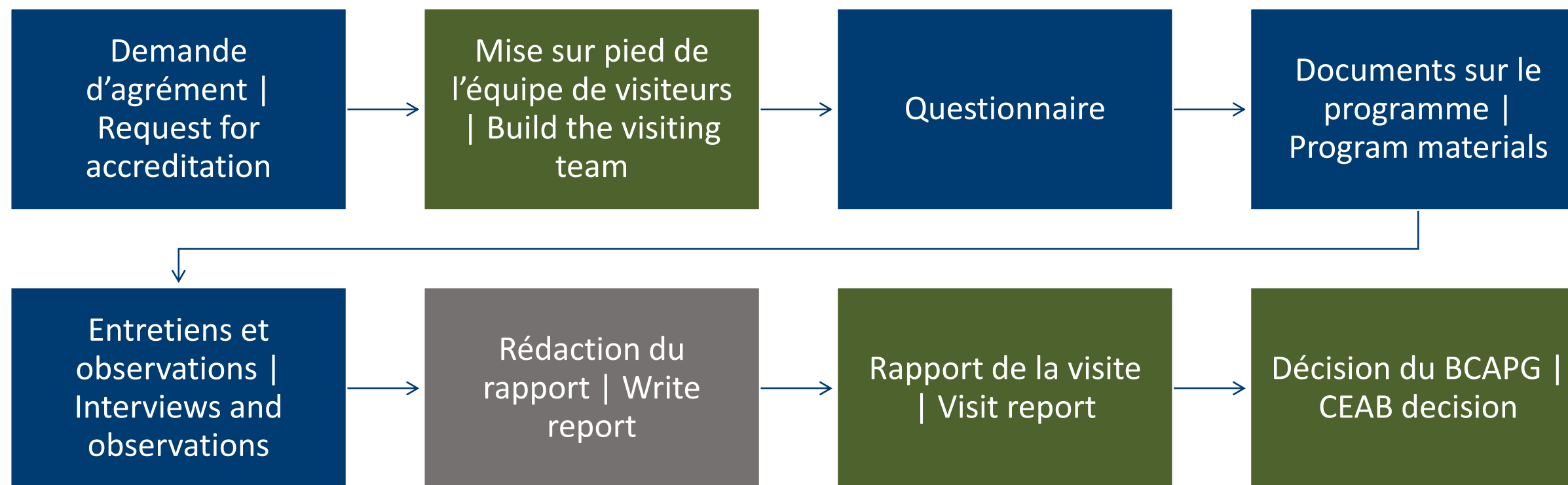
Mya Warken
Manager, Accreditation
Gestionnaire, Agrément



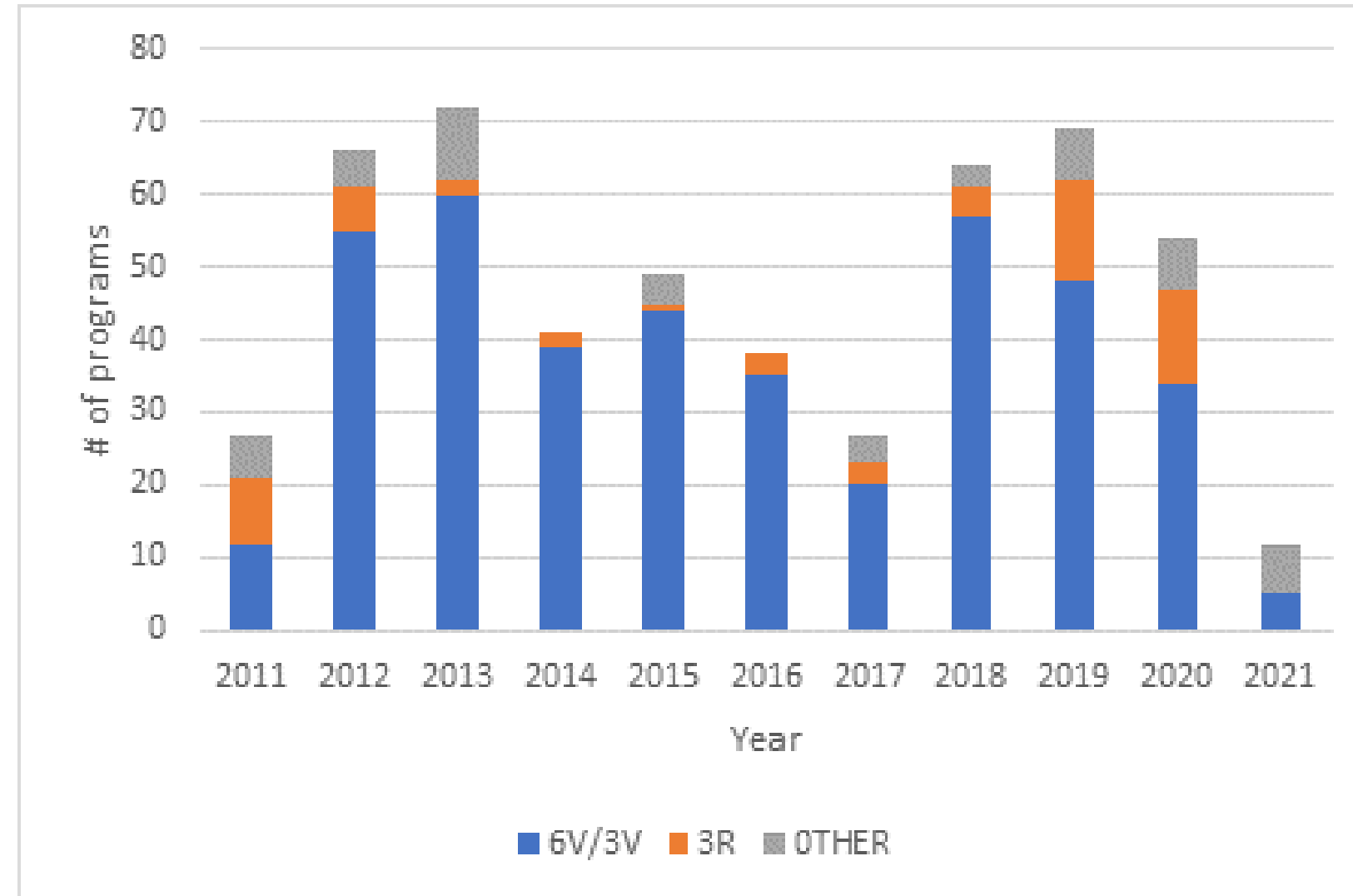
Elise Guest
Accreditation Program Advisor
Conseillère, Programme d'agrément

L'agrément : un processus de 18 mois et plus

Accreditation: An 18-month(+) process



Décisions découlant des visites du BCAPG 2011-2021 | CEAB visit decisions 2011-2021



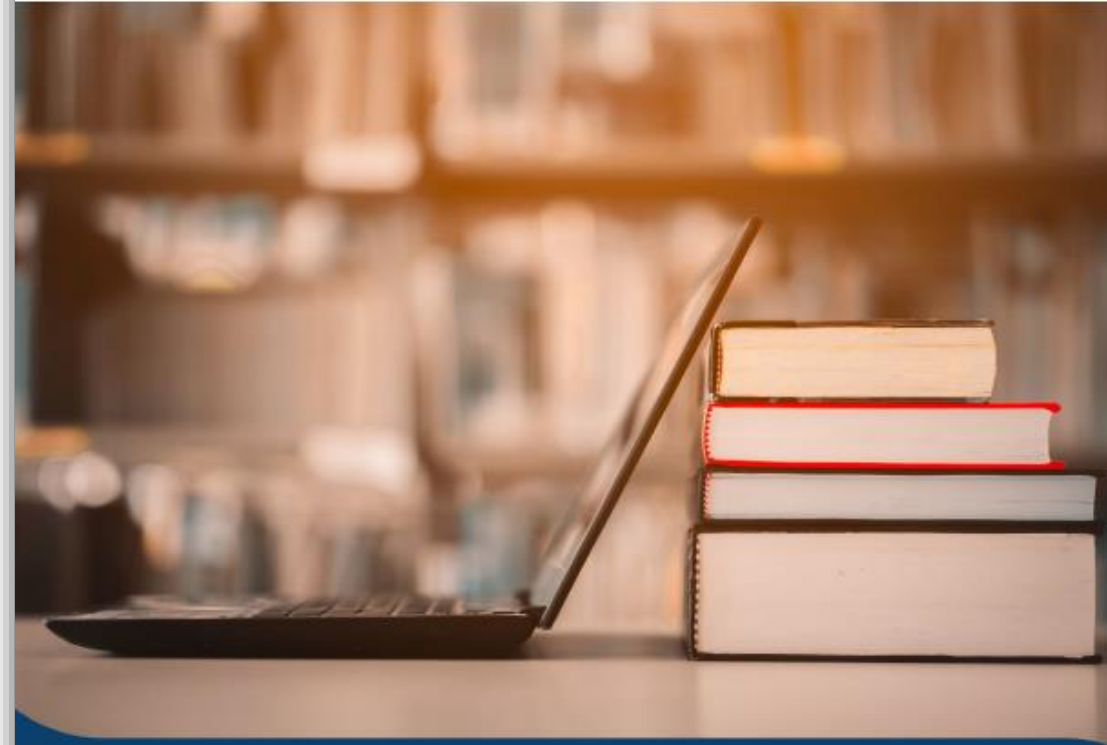
Récents changements pertinents (normes et documentation)

Recent relevant changes (criteria and documentation)

Normes et procédures d'agrément

Les processus d'agrément mettent l'accent sur la qualité :

- des étudiants
- du programme d'études
- du corps professoral et du personnel de soutien
- des installations et des ressources



**Canadian Engineering
Accreditation Board**
Bureau canadien d'agrément
des programmes de génie

Accreditation criteria and procedures

The processes of accreditation place emphasis on the quality of the:

- Students
- Curriculum
- Academic staff/support staff
- Facilities and resources

Mise à jour du tableau 1

Accent sur les QRD/AC

Tableau 1

- (NOUVEAU) Décrire le processus global des QRD/AC
- (ÉLARGI) Décrire la structure organisationnelle, le schéma des processus, les processus opérationnels
- (ÉCHANTILLONNAGE) Pour chaque QRD, choisir **3 – 5** cours (ou activités d'apprentissage) par QRD et justifier les cartes du programme, les indicateurs et les outils d'évaluation
- (CIBLÉ) Fournir les résultats d'évaluation pour chaque QRD (plutôt que pour chaque évaluation) et décrire les conclusions tirées de l'analyse.

Updates to Exhibit 1

GA/CI Focus

Exhibit 1

- (NEW) Discuss overall GA/CI process
- (EXPANDED) Discuss organizational structure; process diagram; operational processes
- (SAMPLING) For each GA, choose **3 – 5** courses (or learning activities) per attribute and discuss rationale for curriculum maps, indicators, and assessment tools
- (FOCUSSED) Provide assessment results for each GA (before for each assessment) and discuss analysis conclusions.

Mise à jour de la documentation

Accent sur les QRD/AC

Selon le questionnaire

Partie « B » : Documentation sur les qualités requises des diplômés et l'amélioration continue (auparavant « Dossier des qualités requises des diplômés »)

- Fournir des preuves pour **3 changements à un programme qui ont été envisagés** (motivés par les données sur les QRD - au lieu d'examiner **TOUS** les changements).
- Preuves documentées de votre processus « en action » (procès-verbaux de réunions, notes, données, outils, etc.)

IMPORTANT : Aucun changement apporté aux parties « A1 » et « A2 » sur les documents de cours

Updates to materials

GA/CI Focus

Per the Questionnaire

Part “B”: GA/CI documentation (before “Graduate Attributes Dossier”)

- Provide evidence for **3 program changes considered** (from GA data – before for **ALL** changes).
- Documented evidence of process “in action” (minutes, notes, data, tools, etc.)

IMPORTANT: Parts “A1” and “A2” course materials remain unchanged

Mise à jour des activités sur place

Accent sur les QRD/AC

Présentation faite à l'équipe

- Processus global des QRD/AC (c.-à-d. comités, enseignants et interactions avec les parties prenantes)
- Ce qui fonctionne et ce qui ne fonctionne pas
- Améliorations apportées (le cas échéant) au processus des QRD/AC

Update to onsite activities

GA/CI Focus

Presentation to the team

- Overall GA/CI process (i.e. committees, faculties, stakeholder interactions)
- What works and does not work
- Improvements of GA/CI process (if any)

Nombre minimum de composantes du programme d'études

Composante	Nombre minimum d'UA
Mathématiques	195
Sciences naturelles	195
Mathématiques et sciences naturelles combinées	420
Sciences du génie	225
Conception en ingénierie	225
Sciences du génie et conception en ingénierie combinées	900
Études complémentaires	225

Le programme doit avoir un minimum de ~~1,950~~ **1,850** UA

Minimum curriculum components

Curriculum component	Minimum AUs
Mathematics	195
Natural sciences	195
Mathematics and natural sciences combined	420
Engineering science	225
Engineering design	225
Engineering science and engineering design combined	900
Complementary studies	225

The program must have a minimum of ~~1,950~~ **1,850** AUs

Énoncé d'interprétation sur les attentes et les exigences en matière de permis d'exercice

Normes d'agrément de 2020	Normes d'agrément de 2021
8. Pour faire en sorte que les contenus en sciences du génie (SG), en conception en ingénierie (CI), en sciences naturelles (SN), en mathématiques (Math) et en études complémentaires (EC) soient immédiatement identifiables, chaque cours d'un programme de génie devrait être décrit à l'aide d'un maximum de trois catégories (SG, CI, SN, Math, EC), aucune catégorie ne devant constituer moins de 8 unités d'agrément ou 25 % du total d'unités d'agrément pour un cours particulier.	8. Les contenus en sciences du génie, en conception en ingénierie, en sciences naturelles, en mathématiques et en études complémentaires devraient être immédiatement et facilement identifiables à l'aide des résultats d'apprentissage, des activités d'apprentissage et des évaluations attribuables à chacune des catégories dans chaque cours dont ils font partie.
9. Il incombe à l'établissement offrant le programme de justifier les aspects particuliers de tout cours qui déroge à la clause 9.	ANNULÉE

Interpretive Statement on Licensure Expectations and Requirements

2020 Accreditation Criteria	2021 Accreditation Criteria
8. In order to ensure that engineering science, engineering design, natural science, mathematics and complementary studies curriculum contents are readily and easily identifiable, each course in an engineering program should be described using a maximum of three curriculum categories (ES, ED, NS, Math, CS) with no single category constituting less than 8 AU's or 25% of the total AU for a particular course.	8. Engineering science, engineering design, natural science, mathematics, and complementary studies curriculum content should be readily and easily identifiable through learning outcomes, learning activities and assessments attributable to each category in each course where they appear.
9. It is up to the institution offering the program to justify the unique aspects of any course that deviates from clause 8.	REMOVED

Reconnaître la pandémie

- Les établissements s'efforcent de maintenir l'intégrité de leur(s) programme(s) et de respecter les normes d'agrément pendant cette période sans précédent.
- Les modalités d'enseignement et d'évaluation varient d'un établissement à l'autre et même d'une session à l'autre dans un même établissement.
- Si des cours et/ou des activités de laboratoire ont été annulés en raison de la pandémie, on ne demandera pas aux responsables des programmes de justifier l'incidence de ces annulations sur le calcul des unités d'agrément.
- Les visiteurs chercheront à comprendre l'impact de la pandémie sur les programmes, mais ce n'est pas l'objectif de la visite.

Le BCAPG continuera de faire preuve de souplesse et de compréhension.

Acknowledging the pandemic

- Institutions are working hard to maintain the integrity of their program(s) and their adherence to the accreditation criteria in unprecedented times.
- The modalities of instruction and in assessment vary across institutions and even across terms in the same institution.
- If classes and/or lab activities were cancelled due to the pandemic, it is not an expectation of the CEAB that the programs will have to justify the impact on Accreditation Unit (AU) counts.
- Visitors will be interested in understanding the impact of the pandemic on programs, but this is not the focus of the visit.

The CEAB remains committed to being flexible and understanding.

Changements à venir Cycle 2023-2024

- Nouvelle définition de la conception en ingénierie
- Nouvelle liste de documents requis dans le cadre des visites

Ne s'appliquent pas à votre visite de l'automne 2022 ou de l'hiver 2023

Upcoming changes 2023/2024 cycle

- New definition of engineering design
- New list of required visit materials

Not applicable to your visit in Fall 2022/Winter 2023

La visite

Un exercice de constatation des faits

The visit

A fact-finding exercise

La visite : Vue d'ensemble

2,5 - 3 jours

- (souvent samedi), dimanche, lundi, mardi
- Octobre-novembre – programmes existants
- Janvier-février – nouveaux programmes

3 objectifs :

- **Valider** les détails du programme et **obtenir des précisions** en se basant sur un examen du questionnaire rempli par l'établissement.
- **Recueillir de l'information** sur le(s) programme(s) et évaluer les preuves de conformité aux normes
- **Évaluer** les mesures prises pour **résoudre** les points soulevés précédemment par le Bureau d'agrément au sujet du ou des programmes (le cas échéant).

The visit: Overview

2.5 - 3 days

- (often Saturday), Sunday, Monday, Tuesday
- October-November - existing programs
- January-February - new programs

3 Objectives:

- **Validate** and seek **clarification** of program(s) details based on a review of the institution's completed Questionnaire
- **Gather information** about the program(s) and assess evidence of compliance with criteria
- **Evaluate** the measures taken to **resolve** issues raised previously by the Accreditation Board regarding the program(s) (if applicable)

Cycle 2022-2023 : En personne

- Le BCAPG prévoit actuellement que le cycle de visites 2022-2023 se tiendra **en personne**; il se peut cependant que les visites doivent passer au mode virtuel si les directives sanitaires l'exigent.

2022/2023 Cycle: In-person

The CEAB is currently planning for all visits during the 2022/2023 visit cycle to be conducted **in-person**; however, visits may be required to transition to a virtual modality due to health directives.

Cycle 2022-2023 : En personne

Les programmes faisant l'objet de visites au cours du cycle de visites 2022-2023 doivent mettre à la disposition de l'équipe de visiteurs, par voie électronique, les « documents requis sur place » suivants (conformément au questionnaire 2022-2023) quatre à six semaines avant la date de la visite, la date finale étant décidée par le président de l'équipe de visiteurs en concertation avec l'EES :

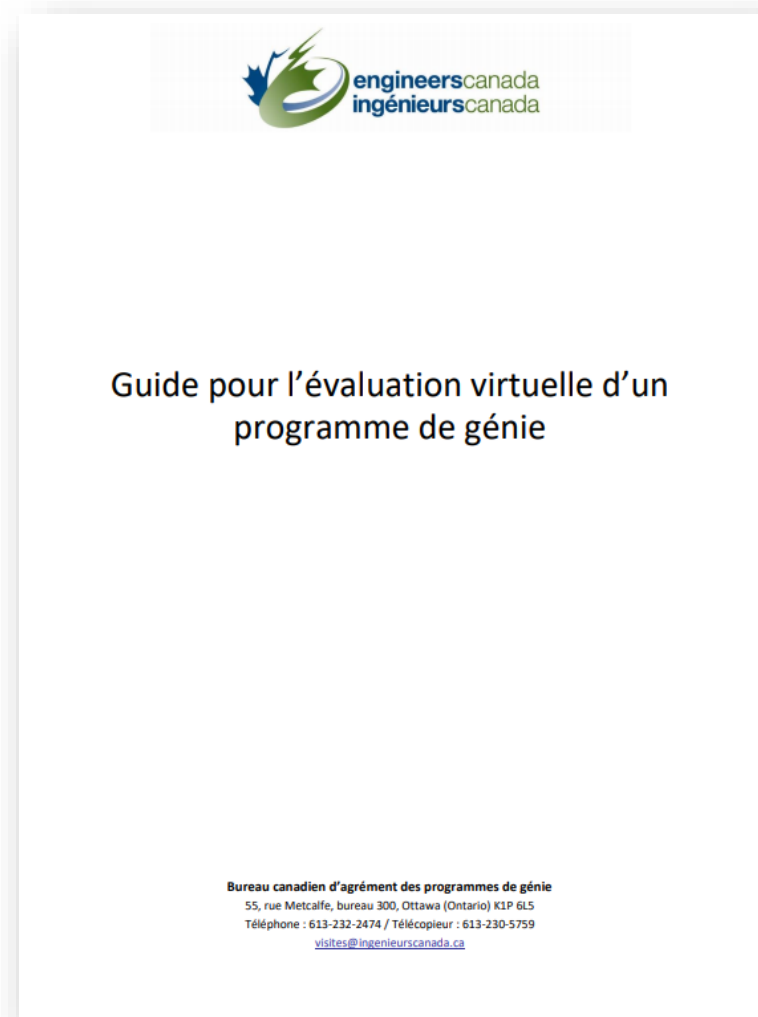
- A. Documents de cours (y compris A1 et A2)
- B. Documentation sur place concernant les qualités des diplômés et l'amélioration continue
- D. Manuels et procédures de sécurité

2022/2023 Cycle: In-person

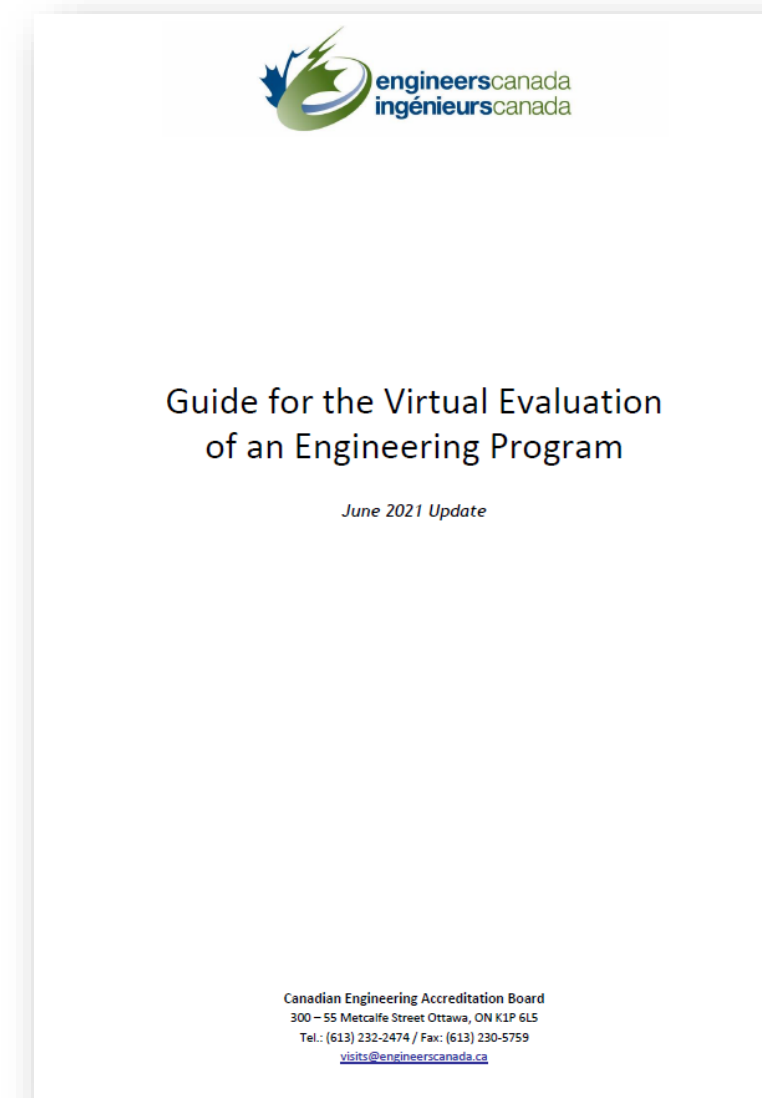
All programs hosting visits in the 2022/2023 visit cycle are to make the following 'onsite materials' (per the 2022/2023 Questionnaire) available to the visiting team electronically four to six weeks prior to the visit date, the final date to be decided on by the visit chair in consultation with the HEI:

- A. Course Materials (including A1 and A2)
- B. Graduate Attribute and Continual Improvement onsite documentation
- D. Safety Manuals and Procedures

Remarques concernant les visites virtuelles



Considerations for virtual visits



Horaire de la visite

- Établi en fonction des besoins de l'équipe de visiteurs et de l'EES, sur la base de l'exemple fourni par le Bureau d'agrément
- Rencontres *suggérées* pour chaque membre de l'équipe de visiteurs (président, vice-président, visiteur de programme, visiteur général)
- Éviter le plus possible que l'équipe ait à se déplacer d'une réunion à l'autre

Visit schedule

- Built based on the needs of the visiting team and HEI using the CEAB sample
- Specific meetings *suggested* for each visiting team member (Chair, Vice-Chair, Program Visitor, General Visitor)
- Avoid having the team travelling from one meeting to another as much as possible

Logistique

Le secrétariat du Bureau d'agrément :

- S'occupera de l'hébergement à l'hôtel des membres de l'équipe de visiteurs (visites en personne)
- Informera l'EES des restrictions alimentaires des bénévoles visiteurs (visites en personne)
- Remboursera les dépenses des membres de l'équipe de visiteurs (sauf les observateurs; visites en personne et virtuelles)

Logistics

The CEAB Secretariat will:

- Arrange hotel accommodations for visiting team members (for in-person visits)
- Provide HEIs with visit volunteers' dietary restrictions (for in-person visits)
- Cover the out-of-pocket expenses for visiting team members (excluding observers – in-person and virtual)

Logistique (suite)

Pour les visites en personne, on demande aux EES de :

- Tester le Wi-Fi et l'accès en ligne aux documents sur les cours à partir d'ordinateurs n'appartenant pas à l'établissement
- Fournir des badges porte-nom à tous les enseignants participant à la visite
- Imprimer un horaire de la visite et une carte du campus pour chacun des membres de l'équipe
- Prévoir des pauses santé dans l'horaire
- Fournir les numéros de téléphone de services de taxi locaux

Logistics (cont'd)

For in-person visits, we ask HEIs to:

- Test wi-fi and access to online course materials with non-institutional computers
- Provide name badges for all faculty participating on the visit
- Print visit schedule and campus map for all team members
- Incorporate bio breaks into the schedule
- Provide phone numbers for local taxi service

Prochaines étapes

Next steps

Préparation de la visite

- Surveillez toute correspondance de la part de votre coordonnateur ou coordonnatrice de l'agrément (Alexander ou Michelle)
- Organisez une réunion avec le président ou la présidente de l'équipe de visiteurs pour discuter :
 - des dates de visite
 - des dates de soumission des documents
 - de questions précises sur la préparation de votre visite

Preparing for your visit

- Look for correspondence from your Accreditation Coordinator (Alexander or Michelle)
- Set up a meeting with your chair to discuss:
 - Visit dates
 - Document submission dates
 - Specific questions on your visit preparations

Ressources complémentaires

- Tutoriel sur la façon de remplir une Fiche d'information sur les cours (FIC)
- Manuel des procédures d'agrément
- Exemple d'horaire de visite (Word - Excel)

<https://engineerscanada.ca/fr/agrement/ressources-en-matiere-dagrement>

Additional resources

- Tutorial on completing the Course Information Sheet (CIS)
- Manual of Accreditation Procedures
- Sample Visit Schedule (Word - Excel)

<https://engineerscanada.ca/accreditation/accreditation-resources>

